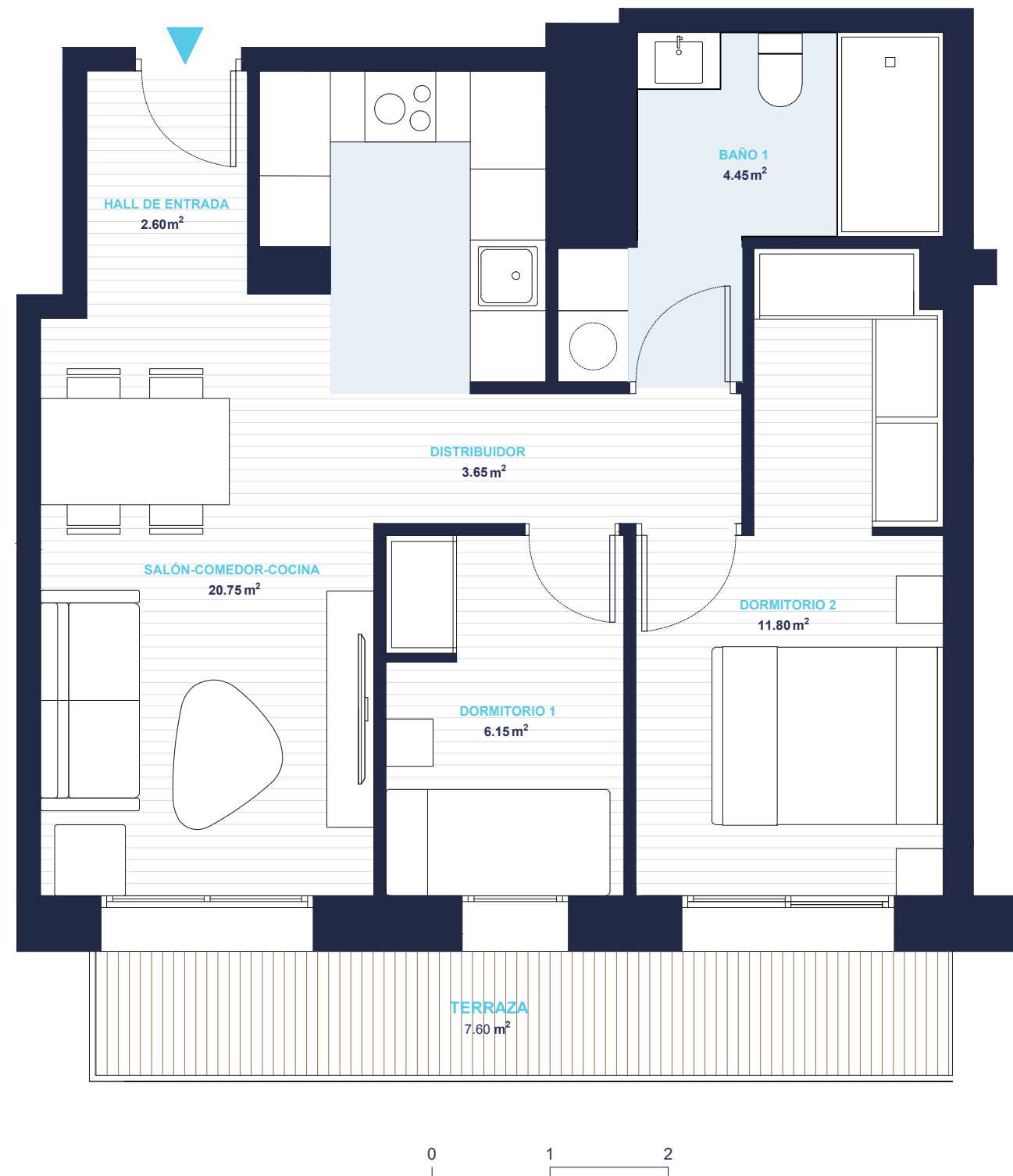


Residencial Nou Masó

 Carrer d'Alfons Moré Nº 7 i 9
Salt, Gerona

Conjunto de 42 viviendas, (Fase 1)
piscina y aparcamiento.

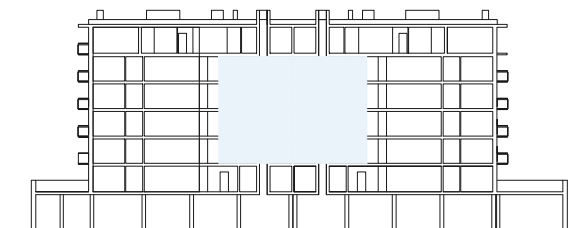
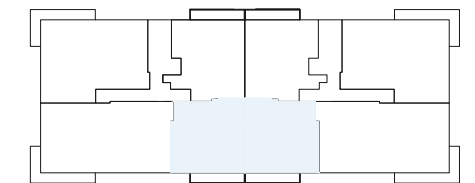


VIVIENDA TIPO C - 3D

Escalera 9 - Plantas 2 a 5 Puerta C

Escalera 7 - Plantas 2 a 5 Puerta C

Total sup. útil interior	49.40 m ²
Total sup. útil terrazas	7.60 m ²
Total sup. construida propia	59.70 m ²
Total sup. construida con comunes	67.10 m ²



Versión 22 de mayo 2023

Plano orientativo, que no constituye documento contractual, sujeto a modificaciones por exigencias, administrativas, técnicas o jurídicas derivadas de la obtención de las licencias y permisos reglamentarios, así como por necesidades constructivas o de diseño derivadas de la dirección de obra. Las superficies tienen carácter provisional hasta la obtención de la licencia de primera ocupación. El amueblamiento, jardinería y mobiliario urbano son ficticios teniendo validez únicamente a efectos decorativos.

 **inmoglaciariar**
Construyendo Confianza