

Residencial Nou Masó

 Carrer d'Alfons Moré N° 7 i 9
Salt, Gerona

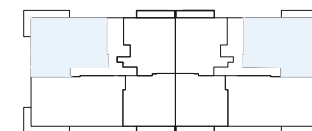
Conjunto de 42 viviendas, (Fase 1)
piscina y aparcamiento.

VIVIENDA TIPO A - 3D

Escalera 9 - Plantas 2 a 5 Puerta A

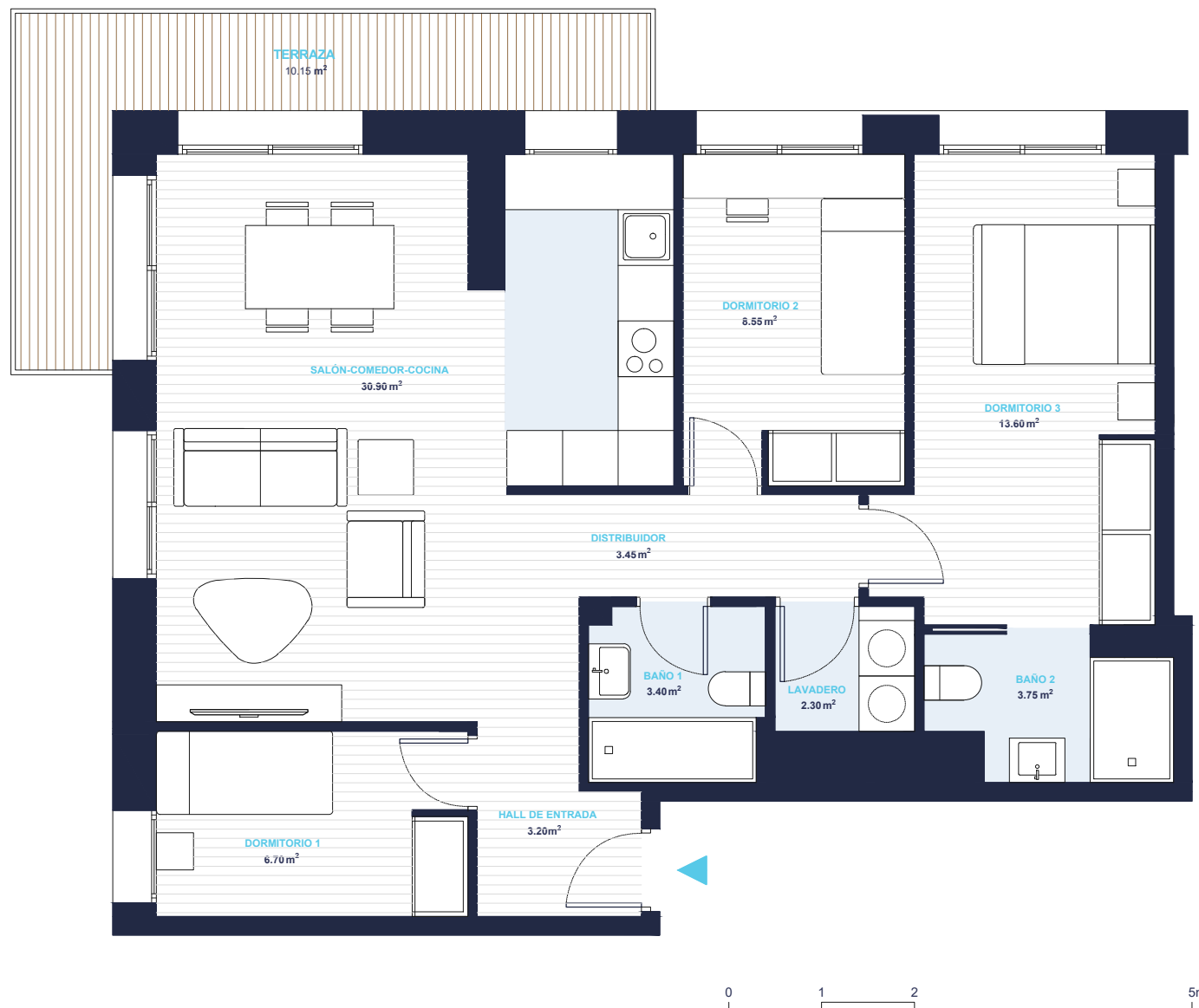
Escalera 7 - Plantas 2 a 5 Puerta A

Total sup. útil interior	75.85 m ²
Total sup. útil terrazas	10,15 m ²
Total sup. construida propia	92.05 m ²
Total sup. construida con comunes	103.57 m ²



Versión 22 de mayo 2023

 **inmoglaciari**
Construyendo Confianza



Plano orientativo, que no constituye documento contractual, sujeto a modificaciones por exigencias, administrativas, técnicas o jurídicas derivadas de la obtención de las licencias y permisos reglamentarios, así como por necesidades constructivas o de diseño derivadas de la dirección de obra. Las superficies tienen carácter provisional hasta la obtención de la licencia de primera ocupación. El amueblamiento, jardinería y mobiliario urbano son ficticios teniendo validez únicamente a efectos decorativos.