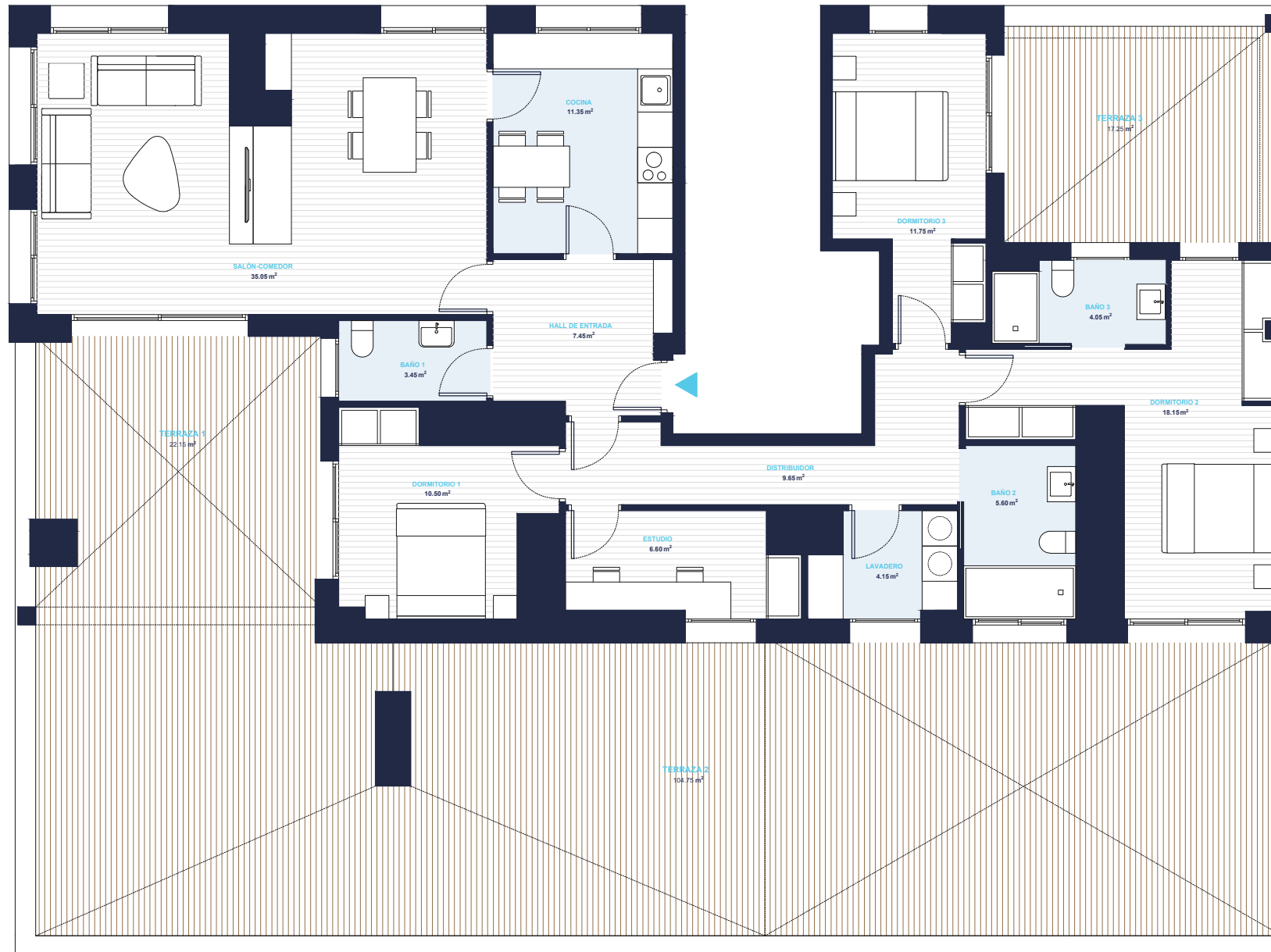


Residencial Nou Masó

 Carrer d'Alfons Moré Nº 7 i 9
Salt, Gerona

Conjunto de 42 viviendas, (Fase 1)
piscina y aparcamiento.

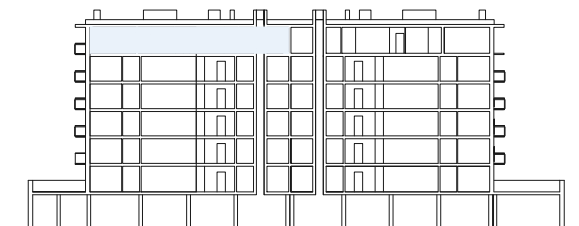
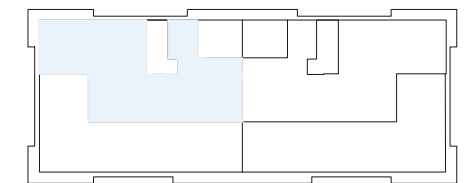


VIVIENDA TIPO E - 3D

Escalera 9 - Planta 6 Puerta E

Escalera 7 - Planta 6 Puerta E

Total sup. útil interior	127.75 m ²
Total sup. útil terrazas	144.15 m ²
Total sup. construida propia	165.15 m ²
Total sup. construida con comunes	XXX m ²



Versión 22 de mayo 2023

Plano orientativo, que no constituye documento contractual, sujeto a modificaciones por exigencias, administrativas, técnicas o jurídicas derivadas de la obtención de las licencias y permisos reglamentarios, así como por necesidades constructivas o de diseño derivadas de la dirección de obra. Las superficies tienen carácter provisional hasta la obtención de la licencia de primera ocupación. El amueblamiento, jardinería y mobiliario urbano son ficticios teniendo validez únicamente a efectos decorativos.